



simplify 

Simplificación en el manejo de la EPOC



PROGRAMA
DE FORMACIÓN SIMPLIFY

1701046150

Justificación y objetivo

La baja adherencia a las guías de práctica clínica, las múltiples alternativas terapéuticas disponibles, la sobrecarga asistencial y las distintas realidades clínicas, hacen complejo el manejo de la EPOC.

Las nuevas evidencias han redirigido el manejo de la EPOC

En los últimos años se han impulsado varias iniciativas dirigidas a la simplificación en el manejo de la EPOC¹. En este sentido, la reciente publicación del estudio FLAME², ha supuesto un auténtico cambio de paradigma en el abordaje de la enfermedad.

Dado que es el ámbito de la Atención Primaria el que atiende a la mayoría de los pacientes con EPOC, el programa SIMPLIFY está dirigido a este colectivo.

El objetivo del programa simplify es implantar de una forma práctica la adopción de **mejoras en el manejo de la EPOC** tomando **como base la "simplificación"**.

Comité Científico

Dr. Carlos Cabrera

Hospital Universitario Dr. Negrín.
Las Palmas de Gran Canaria

Dr. Arturo Huerta

Hospital Clínic. Barcelona

Dr. Enrique Mascarós

Centro de Salud San Luis. Valencia

Dr. Jesús Molina

Centro de Salud Francia. Madrid

Dr. Daniel Ocaña

Centro de Salud Norte. Algeciras. Cádiz

Dra. Patricia Sobradillo

Hospital Universitario Araba. Vitoria-Gasteiz

Acreditaciones y avales

Se solicitará acreditación del programa a la **Comisión de Formación Continuada** de las Profesiones Sanitarias.

El programa está avalado por la **Sociedad de Respiratorio en Atención Primaria -GRAP-**







1. Cabrera-López C, Casanova-Macario C, Martín-Blázquez Y, et al. Validation of a new inhaled therapeutic algorithm for the stable COPD patient: The COPD easy treatment project. *European Respiratory Journal* 2015 46: PA3856; DOI: 10.1183/13993003.Congress-2015. **2.** Wedzicha JA, Banerji D, Chapman K, et al. Indacaterol-Glycopyrronium versus Salmeterol-Fluticasone for COPD. *N Engl J Med.* 2016 Jun 9;374(23):2222-34.

Contenidos

- Módulo I Cribaje, Diagnóstico y Clasificación de la EPOC
- Módulo II Tratamiento Farmacológico
- Módulo III Tratamiento No Farmacológico
- Módulo IV Agudizaciones moderadas-severas

Cada MÓDULO incluye:

-  Módulo de formación en vídeo: sesión de powerpoint locutado por el comité científico
-  Módulo de formación en PDF para su descarga e impresión
-  Lecturas recomendadas
-  Caso clínico

Metodología

SESIONES FORMATIVAS PRESENCIALES

El programa se implementará a través de **sesiones formativas presenciales** en las que primará un abordaje individualizado.

Se estima la participación de 108 Neumólogos formadores y 540 médicos de Atención Primaria.

PLATAFORMA

La plataforma www.programasimplify.com permite el acceso a los MÓDULOS del material de consulta del programa.

- **Código de registro:** Simplify2017

Tras las sesiones presenciales, se podrá realizar una evaluación online que permitirá la obtención de créditos de formación continuada.

SIMPLIFY impulsará la excelencia en EPOC entre más de 600 profesionales.

Más de
100
neumólogos



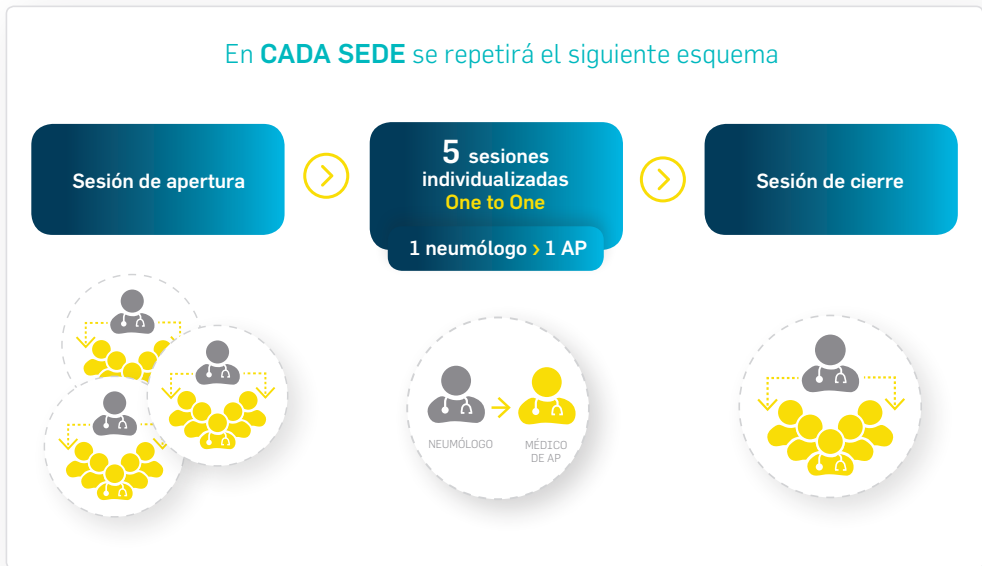
Más de
500
médicos AP



Esquema de las sesiones

Cada **Neumólogo** formará equipo con **5 Médicos de Atención Primaria (equipo SIMPLIFY)**. Se trabajará tanto de forma **conjunta** (*sesiones de apertura y cierre*) como **individualmente** (*sesiones one to one*), aspectos prácticos dirigidos hacia la simplificación en el manejo de la EPOC y a facilitar la interrelación entre centros de salud y hospitales de referencia. El objetivo final es crear **equipos de excelencia en EPOC**.

En **CADA SEDE** se repetirá el siguiente esquema



SESIÓN DE APERTURA



Programa

SESIÓN PLENARIA

- > **Bienvenida** → *Coordinador GRAP*
- > **Presentación del programa SIMPLIFY** → *Miembro del Comité Científico (Neumólogo o GRAP)*
- > **¿Qué puedo hacer en 5 minutos en mi consulta?** → *Coordinador GRAP*
- > **Contenidos del programa SIMPLIFY** → *Neumólogo miembro del Comité Científico*

TALLER

División en equipos: Neumólogos Formadores con los 5 Médicos de AP correspondientes.

Papel del asistente

SESIÓN PLENARIA

Asistir junto con el resto de Neumólogos Formadores y Médicos de AP.

TALLER

- > Responder de forma previa al **Cuestionario de opinión de práctica clínica**. Se trata de un **cuestionario anónimo al que puede responder en el formulario electrónico incluido en la plataforma www.programasimplify.com**.
- > Participar en la discusión, debatiendo los problemas/dificultades y dudas en la práctica clínica en el manejo de la EPOC.
- > Agendar con el neumólogo formador la fecha y sede en la que tendrá lugar la sesión one to one.
 - ⦿ Es importante trasladar al formador las dudas/dificultades individuales para centrar la sesión en los aspectos que realmente interesen.

Material de apoyo

- › **Cuestionario de opinión de práctica clínica.** Deberá ser respondido a través de la plataforma www.programasimplify.com.
- › **Material de Asistentes** que le entregará el delegado de Novartis. Incluye los contenidos realizados por el comité científico: 4 módulos teórico-prácticos, los cuales podrá consultar a lo largo de toda la formación.

Este material de apoyo estará disponible en la plataforma www.programasimplify.com.

Cuestionario de Opinión de Práctica clínica

Ha sido diseñado por el Comité Científico con el objetivo de mostrar el manejo actual de la EPOC en Atención Primaria. Incluye preguntas relacionadas con aspectos de **diagnóstico, tratamiento y seguimiento de la EPOC.**

Será respondido **de forma anónima y previa a la sesión de apertura por los asistentes mediante el formulario electrónico incluido en la plataforma www.programasimplify.com.**

Los cuestionarios de todos los asistentes a la formación se analizarán y se representarán gráficamente, permitiendo obtener una “foto” del manejo actual de la EPOC en las distintas zonas de España.

SESIONES ONE TO ONE



Programa

Las sesiones one to one se enfocarán en base a lo trabajado en la sesión de apertura. Tanto el Neumólogo formador como el médico de Atención Primaria prepararán el material de la sesión en función de lo anterior. El objetivo final es acordar propuestas de mejora que faciliten el manejo de la EPOC.

- › Dudas/dificultades individuales sobre los cuatro módulos formativos
- › Revisión de casos clínicos elaborados por el comité científico
- › Propuestas de mejora

Papel del asistente

Estas sesiones se habrán planificado en la sesión de apertura.

En función de las dudas individuales o dificultades en la práctica deberá:

- › Acordar propuestas de mejora en el manejo de la EPOC (prevención, diagnóstico, tratamiento, seguimiento, interrelación con el hospital de referencia...).

SESIÓN DE CIERRE



Programa

- › **Balance de la formación:** médicos participantes, sedes de implementación.
- › **Presentación de las propuestas de mejora** basadas en las sesiones formativas anteriores.
- › **Workshop: construcción de caso clínico por los equipos de excelencia en EPOC:** se abrirá un concurso de casos clínicos SIMPLIFY entre todas las sedes participantes.
- › **Conclusiones finales**

Papel del asistente

- › Asistir junto a su equipo SIMPLIFY a la presentación del **balance de la formación** y a la revisión de las propuestas de mejora acordadas.
- › **Workshop**
 - ⦿ Preparar información que pueda resultar de utilidad para la construcción de un caso clínico con el equipo de médicos de AP y su neumólogo formador.
 - ⦿ Trabajar juntos en la construcción del caso clínico.
 - ⦿ Los casos de todos los equipos locales participantes, además de participar en el concurso de casos **SIMPLIFY**, se utilizarán posteriormente para la formación de otros médicos de AP que no hayan podido asistir a esta formación.

Material de apoyo

› Plantilla para la realización del caso clínico

Este material de apoyo estará disponible en la plataforma www.programasimplify.com.

Para obtener la acreditación

Se ha solicitado acreditación de este programa a la Comisión de Formación Continuada (CFC) de las Profesiones Sanitarias.

Los contenidos del curso estarán disponibles para su consulta, descarga e impresión en la plataforma www.programasimplify.com

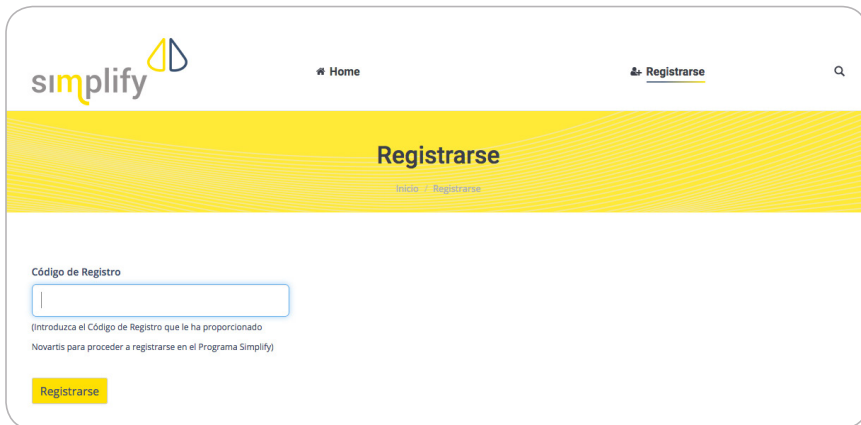
- › Tras las sesiones presenciales, podrá acceder a la misma y realizar el **test de evaluación** a través de un **formulario electrónico**.
- › Si supera el test de evaluación con un 70% de aciertos, la plataforma genera de forma automática su **certificado**.
- › El programa se encuentra actualmente en evaluación por parte de la CFC: hasta obtener la concesión oficial de créditos, se generará un **certificado provisional** de haber superado la evaluación (en el que todavía no figuran los créditos). En el momento en el que la Comisión emita su dictamen, este certificado se sustituye de forma automática, incluyendo el número de créditos otorgados y queda disponible en la plataforma para su descarga e impresión (**certificado con créditos**).

Recibirá un aviso de la plataforma para comunicarle cuando dispone de su certificado con créditos. Del mismo modo, la red de ventas de Novartis le informará puntualmente.

Acceso y registro en la plataforma

Para acceder y registrarse en la plataforma siga los siguientes pasos:

- > Entre en www.programasimplify.com
- > Pulse en “Registrarse”
- > Introduzca el **código de registro**: [Simplify2017](#)

A screenshot of the Simplify registration page. The page has a white header with the 'simplify' logo on the left, a 'Home' link in the center, and a 'Registrarse' link on the right. Below the header is a yellow banner with the word 'Registrarse' in the center. Underneath the banner is a form with a text input field labeled 'Código de Registro'. Below the input field is a small text block: '(Introduzca el Código de Registro que le ha proporcionado Novartis para proceder a registrarse en el Programa Simplify)'. At the bottom of the form is a yellow 'Registrarse' button.

› Introduzca el **email y contraseña que desee** y **complimente los datos** del formulario:

Recuerde:

- Utilice una contraseña que le resulte familiar, ya que la necesitará cada vez que quiera acceder a la plataforma.
- Incluya una dirección de correo que utilice habitualmente.

Registrarse
Inicio / Registrarse

Datos de acceso

Introduzca el email y contraseña que desee para acceder al Programa Simplify

E-Mail *

Introduzca su email Confirmar email

Contraseña *

Datos personales

Nombre * **1er Apellido *** **2do Apellido ***

Teléfono de contacto

Nombre del Hospital * **Localidad *** **Provincia**

Acepto
He leído y acepto el [Aviso Legal](#) y la [Política de Privacidad](#). Con la aceptación del presente Aviso Legal, Ud. reconoce que los datos que facilita en este formulario son exactos y veraces asumiendo la responsabilidad que pudiera derivarse en caso de falsedad de los mismos.

< **Finalizar Registro**

› Una vez cumplimentados sus datos personales pulse en **“Finalizar Registro”**

